

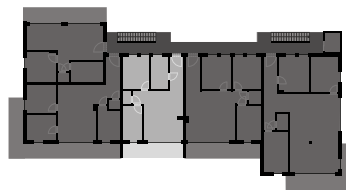
## HAUS 1 – 3

ERDGESCHOSS, 1. – 3. OBERGESCHOSS

Ferienapartment 3\*



Der gezeigte Grundriss entspricht Haus 1. Haus 2 und 3 sind vertikal gespiegelt.



\*Der Grundriss entspricht den Ferienapartments: 8, 13, 18.

\*\*Anrechenbare Wohnfläche für Terrasse oder Balkon 50 %.

Zimmer (Angaben in m <sup>2</sup> )	EG 1–3 OG	
Abstellraum	1,44	1,44
Bad	7,16	7,16
Kochen und Wohnen	31,57	31,46
Schlafen	10,72	10,72
Kind	8,60	8,60
Terrasse oder Balkon	23,42	10,68
<b>Wohn-/Nutzfläche ca.</b>	<b>82,91</b>	<b>70,06</b>
Wohnfläche** ca.	71,20	64,72

Die dargestellten Grundrisse, Abbildungen und Fotos dienen lediglich der beispielhaften Darstellung und stellen keine Beschaffenheitsangaben oder ein verbindliches Angebot dar. Alle in diesem Katalog dargestellten Abbildungen und Entwürfe sind urheberrechtlich geschützt. Druckbedingt können Farbabweichungen auftreten. Änderungen und Irrtümer vorbehalten.