

HAUS 1 – 3

DACHGESCHOSS

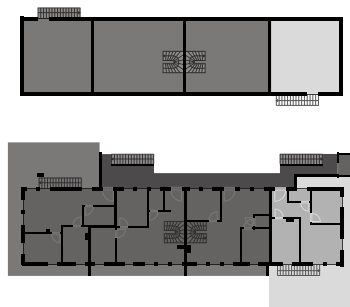
Ferienapartment 24



Der gezeigte Grundriss entspricht Haus 1. Haus 2 und 3 sind vertikal gespiegelt.



**Anrechenbare Wohnfläche für Loggia und Dachterrasse 50 %.



Zimmer	(Angaben in m²)
Abstellraum	3,07
Bad	11,52
Dachterrasse	57,20
Flur	8,00
Kochen und Wohnen	15,82
Loggia	55,86
Schlafen	9,23
Wohn-/Nutzfläche ca.	160,70
Wohnfläche** ca.	104,17

Die dargestellten Grundrisse, Abbildungen und Fotos dienen lediglich der beispielhaften Darstellung und stellen keine Beschaffenheitsangaben oder ein verbindliches Angebot dar. Alle in diesem Katalog dargestellten Abbildungen und Entwürfe sind urheberrechtlich geschützt. Druckbedingt können Farbabweichungen auftreten. Änderungen und Irrtümer vorbehalten.