

HAUS 1 – 3

DACHGESCHOSS

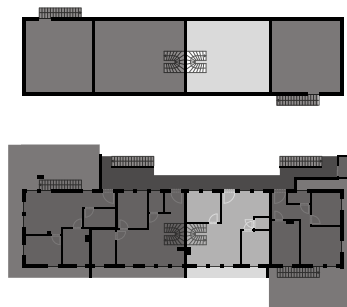
Ferienapartment 23



Der gezeigte Grundriss entspricht Haus 1. Haus 2 und 3 sind vertikal gespiegelt.



**Anrechenbare Wohnfläche für Loggia und Dachterrasse 50%.



Zimmer	(Angaben in m²)
Abstellraum	1,86
Bad	9,16
Dachterrasse	59,70
Kochen und Essen	14,77
Loggia	7,92
Schlafen	9,99
Wohnen	22,38
Wohn-/Nutzfläche ca.	125,78
Wohnfläche** ca.	91,97

Die dargestellten Grundrisse, Abbildungen und Fotos dienen lediglich der beispielhaften Darstellung und stellen keine Beschaffenheitsangaben oder ein verbindliches Angebot dar. Alle in diesem Katalog dargestellten Abbildungen und Entwürfe sind urheberrechtlich geschützt. Druckbedingt können Farbabweichungen auftreten. Änderungen und Irrtümer vorbehalten.