

HAUS 1 – 3

DACHGESCHOSS

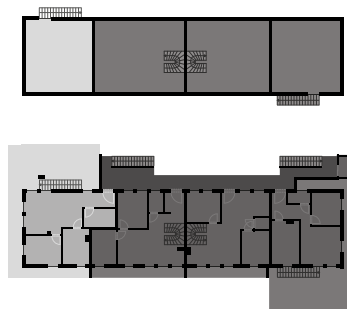
Ferienapartment 21



Der gezeigte Grundriss entspricht Haus 1. Haus 2 und 3 sind vertikal gespiegelt.



** Anrechenbare Wohnfläche für Keller sowie Loggia und Dachterrasse 50 %.



Zimmer	(Angaben in m ²)
Abstellraum	5,79
Bad	9,15
Dachterrasse	63,94
Kochen und Wohnen	28,30
Loggia	58,96
Schlafen	10,66
Keller	5,03
Wohn-/Nutzfläche ca.	182,00
Wohnfläche** ca.	118,00

Die dargestellten Grundrisse, Abbildungen und Fotos dienen lediglich der beispielhaften Darstellung und stellen keine Beschaffenheitsangaben oder ein verbindliches Angebot dar. Alle in diesem Katalog dargestellten Abbildungen und Entwürfe sind urheberrechtlich geschützt. Druckbedingt können Farbabweichungen auftreten. Änderungen und Irrtümer vorbehalten.