

OstseeResort Olpenitz

Hafenpromenade ▪ Haus POSEIDON ▪ Typ D ▪ ca. 64 m² Wfl.

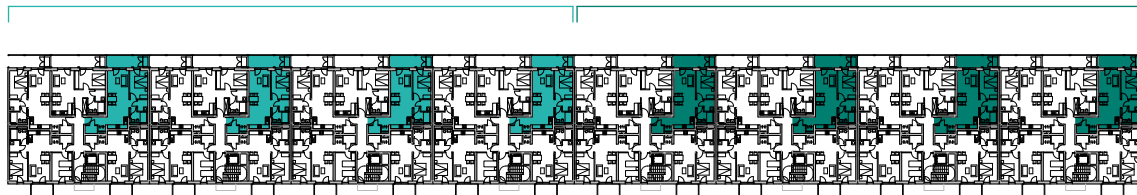
ZWEITES OBERGESCHOSS



Ferienapartment Typ D

Bauabschnitt 2: Haus 11a–12b

Bauabschnitt 3: Haus 13a–14b



Der Grundriss entspricht den Ferienapartments 9, 21, 33, 45.

Die dargestellten Grundrisse, Abbildungen und Fotos dienen lediglich der beispielhaften Darstellung und stellen keine Beschaffungsangaben oder ein verbindliches Angebot dar. Alle in diesem Katalog dargestellten Abbildungen und Entwürfe sind urheberrechtlich geschützt. Druckbedingt können Farbabweichungen auftreten. Änderungen und Irrtümer vorbehalten.